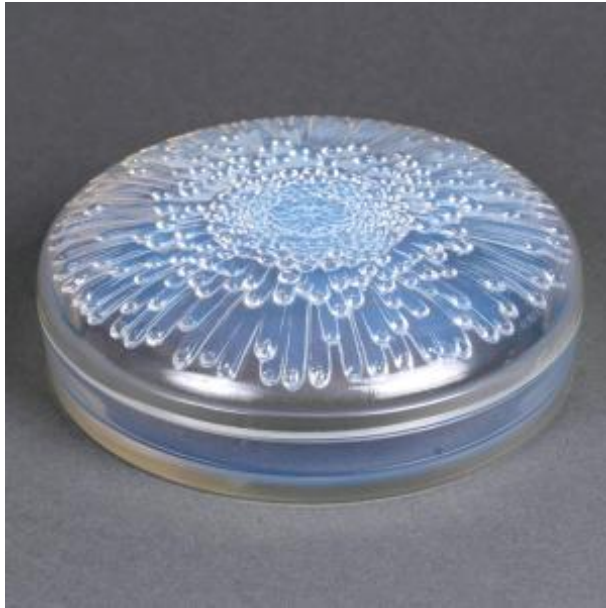




1921 René Lalique - Box Tokyo Opalescent Glass



1 450 EUR

Signature : René Lalique

Period : 20th century

Condition : Parfait état

Material : Glass

Description

Box "Tokyo" made in opalescent glass by René Lalique in 1921. Molded signature. Perfect condition. Beautiful opalescence. Height: 5 cm
Diameter: 17 cm Félix Marcilhac, René Lalique - Catalogue Raisonné de l'OEuvre de Verre, Les Éditions de l'Amateur, Paris, 2004, No. 50.

Dealer

BG Arts

Expert à la CNES (Chambre Nationale des Experts Spécialisés)

Tel : 06 84 09 87 34

Marché Biron - Stands 110, 110bis, 111, 112 & 159 - 85 rue des Rosiers - 93400 Saint-Ouen

Saint-Ouen 93400